

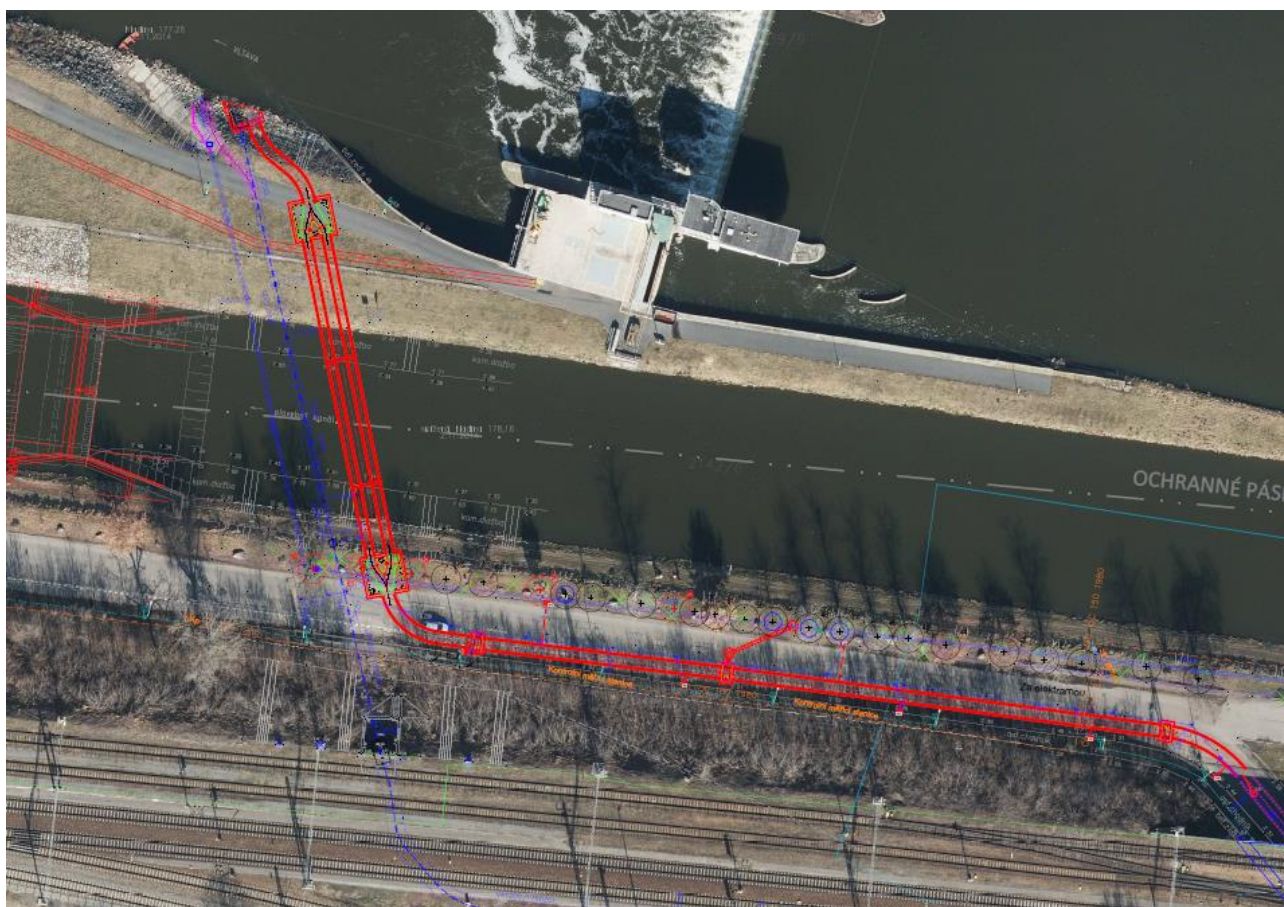
1/1/F08/00
Rekonstrukce oddělovače OK 1B
ÚSEK VO - Š3

A. PRŮVODNÍ ZPRÁVA

Dokumentace pro výběr zhotovitele s dopracováním pro provádění stavby (DPS)

Objednatel:

Pražská vodohospodářská společnost a.s.



A. PRŮVODNÍ ZPRÁVA

Sweco a.s.	26475081	Adresa	Táborská 31, 140 16 Praha 4
Název akce (projektu)	1/1/F08/00 Rekonstrukce oddělovače OK 1B ÚSEK VO - Š3		
Doplňující název akce			
Stupeň	Dokumentace pro provádění stavby		
Číslo zakázky	11 4152 05 01		
Objednatel	Pražská vodohospodářská společnost a.s.	Adresa	Evropská 67/866, 16000 Praha 6 - Vokovice
Hlavní projektant	Ing. Martin Píkal	Technická kontrola	Ing. Petr Kuba, Ph.D.
Ředitel Divize	Ing. Stanislav Hanák	Generální ředitel	Ing. Jan Krejčík, PhD.
Datum (měsíc)	12/2023	Název souboru	A. ! PRŮVODNÍ ZPRÁVA ! 007367!23!1 ! 11 4152 05 012.docx
Archivní číslo	007367/23/1	Revize / Verze	1 / g

Seznam změn

Revize	Datum	Popis	Schválil
1			
2			
3			
4			
5			
6			

Společnost **Sweco a.s.** je certifikovaná dle norem **ČSN EN ISO 9001:2016**, **ČSN EN ISO 14001:2016** a **ČSN ISO 45001:2018**.

© Sweco a.s.

Tato dokumentace včetně všech příloh (s výjimkou dat poskytnutých objednatelem) je duševním vlastnictvím akciové společnosti Sweco a.s. Objednatel této dokumentace je oprávněn ji využít k účelům vyplývajícím z uzavřené smlouvy bez jakéhokoliv omezení. Jiné osoby (jak fyzické, tak právnické) nejsou bez předchozího výslovného souhlasu objednatele oprávněny tuto dokumentaci ani její části jakkoli využívat, kopírovat (ani jiným způsobem rozmnožovat) nebo zpřístupnit dalším osobám.

Poznámka: Podpisy zpracovatelů jsou připojeny pouze k výtisku číslo 01 nebo originálu přílohy (matrici).

Obsah

A.1	Identifikační údaje	8
A.1.1	Údaje o stavbě	8
A.1.2	Údaje o žadateli	8
A.1.3	Údaje o zpracovateli dokumentace	8
A.2	Členění stavby na stavební objekty a technická a technologická zařízení	9
A.3	Seznam vstupních podkladů	10

SEZNAM PŘÍLOH

Č. přílohy	Název přílohy	Archivní číslo
A.	PRŮVODNÍ ZPRÁVA	007367/23/1
B.	SOUHRNNÁ TECHNICKÁ ZPRÁVA	007951/23/1
C.1	SITUACE ŠIRŠÍCH VZTAHŮ	007666/23/1
C.2	KOORDINAČNÍ SITUAČNÍ VÝKRES	007293/23/1
C.3	SITUAČNÍ VÝKRES OBNOV POVRCHŮ	007327/23/1
D.	VÝKRESOVÁ DOKUMENTACE	007994/23/1
D.1	ARCHITEKTONICKO-STAVEBNÍ ŘEŠENÍ	007990/23/1
D.1.1	TECHNICKÁ ZPRÁVA	007925/23/1
<u>D.1.2</u>	<u>SO 03: ODLEHČOVACÍ STOKA VČETNĚ OBJEKTŮ A SHYBKÝ</u>	
D.1.2.1	PODÉLNÝ PROFIL ODLEHČOVACÍ STOKY	007305/23/1
D.1.2.2	VZOROVÉ PŘÍČNÉ ŘEZY DN2000 BET A DN1200 BET	007307/23/1
D.1.2.3	CHARAKTERISTICKÉ ŘEZY	007306/23/1
D.1.2.4	MONOLITICKÉ REVIZNÍ ŠACHTY	
D.1.2.4.1	MONOLITICKÁ ŠACHTA Š1 NA VÝPUSTI	007308/23/1
D.1.2.4.2	MONOLITICKÁ ŠACHTA Š1A NA VÝPUSTI	007480/23/1
D.1.2.4.3	MONOLITICKÁ ŠACHTA Š2 NA VÝPUSTI	007481/23/1
D.1.2.4.4	MONOLITICKÁ ŠACHTA Š3 NA VÝPUSTI	007486/23/1
D.1.2.5	VÝTOKOVÁ SHYBKOVÁ KOMORA - SH1	007318/23/1
D.1.2.6	NÁTOKOVÁ SHYBKOVÁ KOMORA - SH2	007630/23/1
D.1.2.7	SHYBKA POD PLAVEBNÍM KANÁLEM	007319/23/1
D.1.2.8	VÝUSTNÍ OBJEKT PODÉLNÝ PROFIL OBNOVY ST. VÝPUSTI DN1200 V AREÁLU MVL PVL	007631/23/1 007320/23/1
D.1.2.10	KLADČSKÉ SCHÉMA BET. TRUB ODLEHČOVACÍ STOKY	007321/23/1
D.1.2.11	PSV - VZOROVÉ ŘEŠENÍ VÝTOKOVÉ MŘÍŽE VO	007322/23/1
D.1.2.12	KLADČSKÉ SCHÉMA TLT TRUB SHYBKÝ	007323/23/1
<u>D.1.3</u>	<u>SO 05: NOVÉ DEŠŤOVÉ STOKY</u>	
D.1.3.1.1	PODÉLNÝ PROFIL PŘEPOJENÍ DEŠŤOVÉ STOKY DN500	007962/23/1
D.1.3.1.2	PODÉLNÝ PROFIL PŘEPOJENÍ DEŠŤOVÉ STOKY DN250	007963/23/1
D.1.3.2	VZOROVÝ PŘÍČNÝ ŘEZ	007964/23/1
D.1.3.3	VZOROVÁ PREFABRIKOVANÁ REVIZNÍ ŠACHTA	007965/23/1
D.1.3.4	TABULKA PREFABRIKOVANÝCH ŠACHET	007966/23/1

<u>D.1.4</u>	<u>SO 07: PŘELOŽKY SÍTÍ</u>	
D.1.4.1	SO 07.1: PŘELOŽKA KABELU CETIN	KPL
D.1.4.2	SO 07.2: PŘELOŽKA KABELŮ SŽDC A TUDC	KPL
<u>D.1.5</u>	<u>SO 08: PROVIZORIA</u>	
D.1.5.1	SITUAČNÍ VÝKRES PROVIZORIÍ	007329/23/1
D.1.5.2	PODÉLNÝ PROFIL PROVIZORINÍ VÝPUSTI A DK V AREÁLU MVE PVL	007973/23/1
D.1.5.3	KLADEČSKÉ SCHÉMA BETON TRUB PROVIZOR. VÝPUSTI	007974/23/1
D.1.5.4	VZOROVÉ PŘÍČNÉ ŘEZY DN1200 A DN500 BETON	007975/23/1
<u>D.1.6</u>	<u>SO 09: BOURACÍ PRÁCE</u>	
D.1.6.1	SITUAČNÍ VÝKRES BOURÁNÍ	007347/23/1
D.2	STAVEBNĚ KONSTRUKČNÍ ŘEŠENÍ	007991/23/1
D.2.1	TECHNICKÁ ZPRÁVA	007977/23/1
D.2.2	PŘEDBĚŽNÝ STATICKÝ VÝPOČET	007978/23/1
D.2.3	VÝKRES TVARU ŠACHTY Š1 NA VÝPUSTI	007979/23/1
D.2.4	VÝKRES TVARU ŠACHTY Š1A NA VÝPUSTI	007980/23/1
D.2.5	VÝKRES TVARU ŠACHTY Š2 NA VÝPUSTI	007981/23/1
D.2.6	VÝKRES TVARU ŠACHTY Š3 NA VÝPUSTI	007982/23/1
D.2.7	SCHÉMA VÝZTUŽE ŠACHET Š1 - Š3 NA VÝPUSTI	007983/23/1
D.2.8	VÝKRES TVARU A SCHÉMA VÝZTUŽE VO	007984/23/1
D.2.9	VÝKRES TVARU A SCHÉMA VÝZTUŽE SH1	007985/23/1
D.2.10	VÝKRES TVARU A SCHÉMA VÝZTUŽE SH2	007986/23/1
D.3	SPECIÁLNÍ ZAKLÁDÁNÍ A PROVÁDĚNÍ	007992/23/1
D.3.1.1	TECHNICKÁ ZPRÁVA	007640/23/1
D.3.1.2	STATICKÝ VÝPOČET	007641/23/1
D.3.2.1	SITUACE PAŽENÍ 1. část	007324/23/1
D.3.2.2	SITUACE PAŽENÍ 2. část	007413/23/1
D.3.3	PŘÍČNÝ ŘEZ STAVEBNÍ RÝHOU U PROTLAKU	007391/23/1
D.3.4	ŘEZ STAVEBNÍ JÁMOU V MÍSTĚ SH2	007642/23/1
D.3.5	ŘEZ STAVEBNÍ RÝHOU PRO POTRUBÍ DN2000	007643/23/1
D.3.6	PODÉLNÝ ŘEZ ZAJIŠTĚNÍ JÁMY PRO SHYBKU	007644/23/1
D.3.7	DETAILY ZAJIŠTĚNÍ JÁMY V MÍSTĚ ST. OBJEKTŮ MVE	007646/23/1
E	DOKLADOVÁ ČÁST A DOPLŇUJÍCÍ DOKUMENTACE	007993/23/1
E.1	VYTYČOVACÍ SITUAČNÍ VÝKRES	007328/23/1

E.2 *Neobsazeno*

E.3 ZÁSADY ORGANIZACE VÝSTAVBY 007989/23/1

E.3.1 TECHNICKÁ ZPRÁVA ZOV 007995/23/1

E.3.2 SITUACE ZOV 007664/23/1

E.3.3 SITUACE DOPRAVNÍ DOSTUPNOSTI STAVENIŠTĚ 007668/23/1

E.4 DOKUMENTY DSP 006674/22/1

E.4.1 DOKLADY PRO STAVEBNÍ POVOLENÍ

E.4.1.1 DOKLADY O PROJEDNÁNÍ S DOTČENÝMI ORGÁNY 008139/23/1

E.4.1.2 DOKLADY O PROJEDNÁNÍ SE SPRÁVCI SÍTÍ 008140/23/1

E.4.1.3 STATICKÝ VÝPOČET VÝPUSTI (SŽDC) 008142/23/1

E.4.2 GEOLOGIE

E.4.2.1 GEOLOGICKÁ REŠERŠE SWECO -

E.4.2.2 GEOLOGICKÁ REŠERŠE INSET -

E.4.3 NÁVRH ORGANIZACE DOPRAVY 004880/21/1

E.4.3.1 PRŮVODNÍ ZPRÁVA 008145/23/1

E.3.4.2 Situace - 1. etapa - shybka 008207/23/1

E.4.3.3 Situace - 2. etapa, 1. fáze - odlehčovací stoka 008206/23/1

E.3.3.3 Situace - 2. etapa, 2. fáze - přípojky UV 008208/23/1

E.4.4 DENDROLOGICKÝ PRŮZKUM 004889/21/1

E.4.5 POVODŇOVÝ PLÁN PŘI VÝSTAVBĚ 004890/21/1

E.4.6 HAVARIJNÍ PLÁN PŘI VÝSTAVBĚ 004892/21/1

F. **VÝKAZ VÝMĚR** -

G. **KONTROLNÍ ROZPOČET** -

A.1 Identifikační údaje

A.1.1 Údaje o stavbě

Název stavby: **1/1/F08/00 Rekonstrukce oddělovače OK 1B, Praha 7
ÚSEK VO – Š3**

Místo stavby: Hlavní město Praha, Praha 7 - Holešovice

- Ul. Za Elektrárnou
- Císařský ostrov

Předmět dokumentace: **Dokumentace pro výběr zhotovitele s dopracováním pro
provádění stavby (DPS)**

Předkládaná dokumentace řeší úsek nové výpusti DN 2000 z OK 1B od výustního objektu VO po revizní šachtu Š3 včetně souvisejících staveb.

A.1.2 Údaje o žadateli

Žadatel / Investor: Pražská vodohospodářská společnost a.s.
Evropská 866/67, Vokovice, 160 00 Praha 6

IČ: 256 56 112

Smluvně oprávněn jednat: Ing. Petr Bureš,
ředitel obchodní divize

Technicky oprávněn jednat: Bc. Petr Malík, referent úseku přípravy liniových staveb

A.1.3 Údaje o zpracovateli dokumentace

Název (obchodní firma): Sweco a.s.
IČ: 26475081
adresa sídla: Tábořská 31, 140 16 Praha, Česká republika
paha@sweco.cz
www.sweco.cz

Divize: 151 – Městská infrastruktura – čištění odpadních vod &
kanalizace

Ředitel divize: Ing. Stanislav Hanák

Hlavní inženýr projektu: Ing. Martin Pikal

Zodpovědný projektant: Ing. Martin Pikal

Jméno	číslo	kód	obor specializace nebo autorizace
Hlavní inženýr projektu			
Ing. Martin Pikal	0014466	IV00	Stavby vodního hospodářství a krajinného inženýrství
Zodpovědní projektanti profesí			
Konstrukční část a statika			
Ing. Petr Holuša			Statika
Činnost prováděná báňským projektantem			
Jan Kamenický			ČPHZ
Inženýrsko-geologická rešerše			
RNDr. Ing. Jiří Varvařovský			IGP

Externí kooperace
DIO
Ing. Vít Pluhař
Dendrologie
DOKRAJE, Ing. Radka Matoušková
Geologický průzkum
INSET s.r.o., Divize specializovaných prací

A.2 Členění stavby na stavební objekty

Stavební část – seznam stavebních objektů (SO)

SO 03	Odlehčovací stoka vč. objektů a shybky
SO 05	Nové dešťové stoky vč. připojení přípojek
SO 07	Přeložky sítí
	SO 07.1 Přeložka kabelu CETIN
	SO 07.2 Přeložka kabelu SŽDC s.o. TUDC
SO 08	Provizoria
SO 09	Bourací práce
SO 90	Zařízení staveniště
SO 91	Speciální zakládání a provádění

A.3 Seznam vstupních podkladů

Navrhované řešení vychází ze studie proveditelnosti „Rekonstrukce oddělovače OK 1B, Praha 7“, studii zpracovala spol. Sweco Hydroprojekt a.s. v červnu 2014. Následně byla v roce 2015 zpracována PD pro územní rozhodnutí (Sweco Hydroprojekt a.s., 11/2015) a dokumentace pro stavební povolení (Sweco Hydroprojekt a.s., r02 k 10/2020).

Pro vypracování PD byly použity následující podklady:

- Osobní pochůzky
- Výrobní výbory
- Pasport OK 1B – PVK a.s. ÚMVK, 11/2002
- Pasport OK 1B a stoky B -Inset s.r.o. 05/2022
- Go HMP, Detailní přepoččet levobřežního povodí kmenové stoky B – Hydroprojekt CZ a.s. (09/2010)
- Katastrální mapa a výpisy z evidence nemovitostí, portál www.cuzk.cz
- Digitální model terénu
- Geodetické zaměření zájmového území, zpracoval Ing. Jaroš v 11/2014 a doplněný k 07/2023
- Geologická rešerše, Sweco Hydroprojekt a.s., 08/2018
- Geologický průzkum, Inset s.r.o. 06/2022
- Dendrologie, DOKRAJE, Ing. Radka Matoušková
- Průzkum přípojek, provedl - f. Sweco Hydroprojekt a.s. v prosinci 2014
- Situační zakres urbanistické studie zástavby v areálu Pražské Teplárenské a.s. – zpracoval Ing. Arch. E. Dub – CMC architects
- Zákresy sítí – existence sítí správců technické infrastruktury
- Stanoviska DOSS a STI k projektové dokumentaci pro stavební povolení
- Stavba č. 6963 Celková přestavba a rozšíření ÚČOV na Císařském ostrově, etapa č..0008 - Kompenzační opatření – Definitivní uzávěr plavebního kanálu Troja, DVZ, D-plus 08/2019